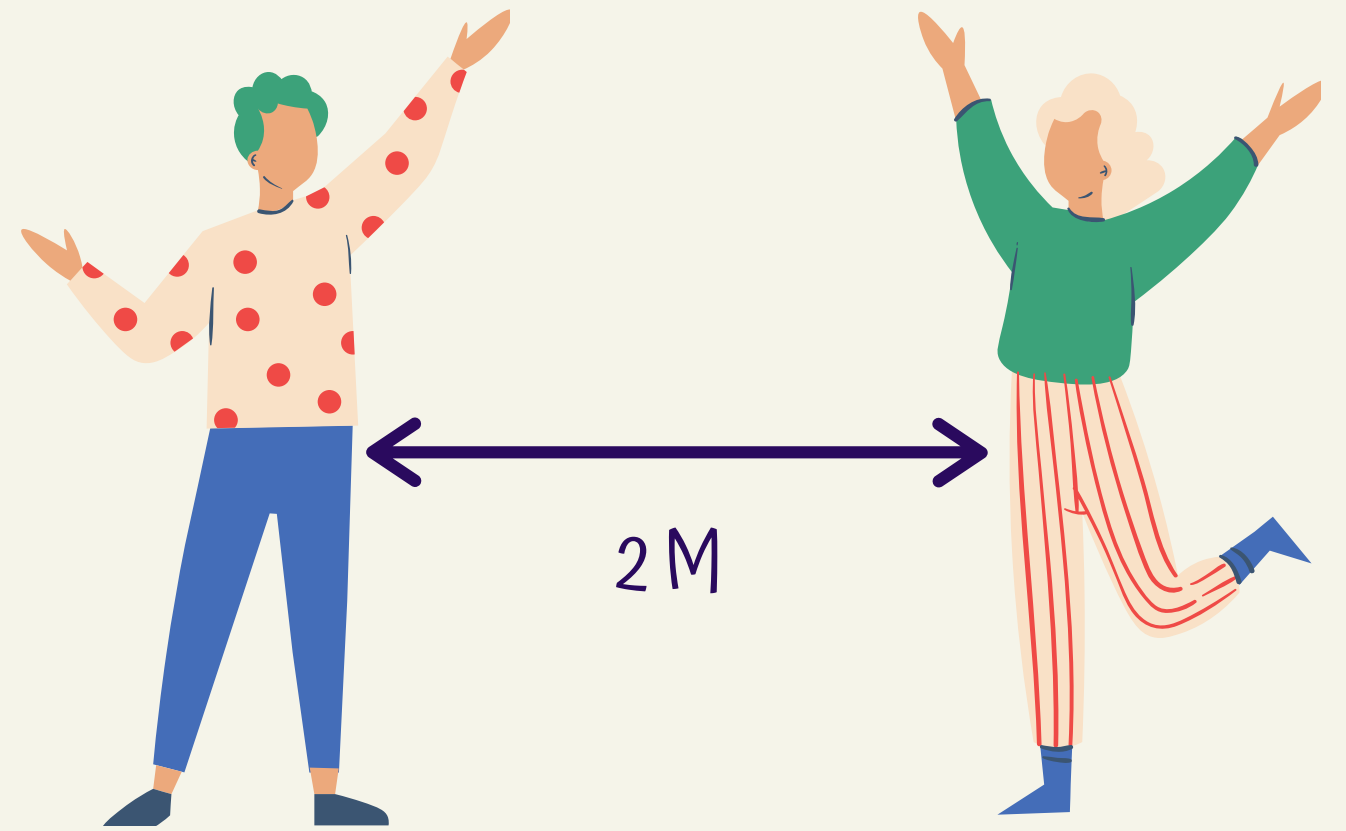


TUUSULANJÄRVEN UINNIIT



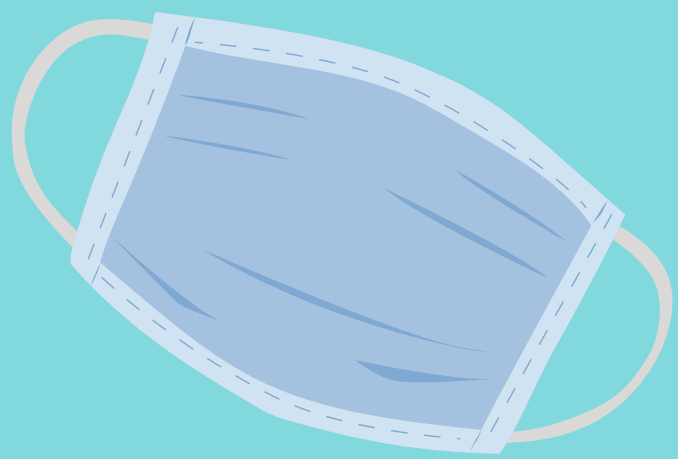
HUOLEHDI HYVÄSTÄ KÄSIHYGIENIASTA!

Pese kätesi usein ja huolellisesti.
Käytä myös käsidesiä.



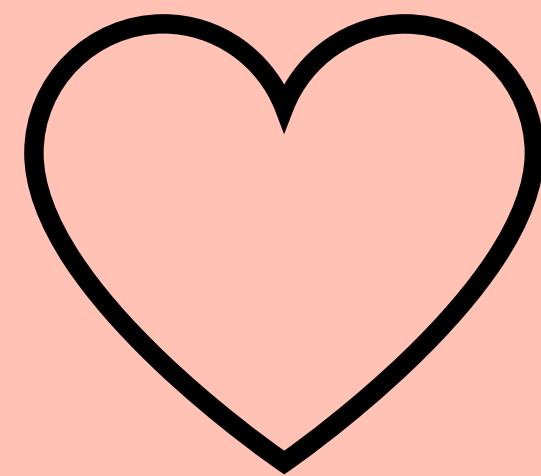
MUISTA TURVAVÄLIT!

Pidä 1-2 metrin turvaväli muihin
uimareihin, valmentajiin sekä
toimitsijoihin.



KÄYTÄ MASKIA!

Itsesi ja muiden altistumisen
ehkäisemiseksi pyydämme
käyttämään nenän ja suun
peittävää hengityssuojainta.



Yleisöllä ei ole asiaa urheilijoiden
ja toimitsijoiden pariin tai
pukuhuonetiloihin.
Ennaltaehkäise kaikella
toiminnallasi
mahdollisia tartuntatilanteita.

17.10.2020

TUUSULANJÄRVEN UINNI

TUUSULAN UIMAHALLI,
RYKMENTITIE 1, 04300 TUUSULA

KILPAILUT ALKAVAT KLO 16.00
VERRYTTELUMAHDOLLISUUS KLO 15.00-15.50



TÄMÄN HETKISEN KORONATILANTEEN VUOKSI JA THL:N ANTAMIEN SUOSITUSTEN MUKAISESTI KASVOMASKIA TULEE KÄYTTÄÄ LIIKUNTAAN JA URHEILUUN SEKÄ NIIDEN SEURAAMISEEN KÄYTETTÄVISSÄ TILOISSA.

- KÄYTÄ KASVOMASKIA LIIKKUESSASI ALLAS- JA PUKUTILOISSA, AULASSA TAI ALAKERRAN LIIKUNTATILASSA
- KAHVION TILAT JA PALVELUT OVAT YLEISÖN KÄYTETTÄVISSÄ TAPAHTUMAN AJAN
- UIMARIT JA VALMENTAJAT KÄYTTÄVÄT SEURALLEEN MERKITYJÄ TILOJA JA PUKUKAAPPEJA
- VÄLTÄTHÄN YLIMÄÄRÄISTÄ OLESKELUA ALLAS- JA PUKUTILOISSA
- UIMARIN TULEE POISTUA VIIPYMÄTTÄ ALLAS- JA PUKUTILOISTA UITUAAN OMAT LAJINSA
- KÄYTÄTHÄN KILPAILUISSA SEURAVARUSTEITA

TUUSULANJÄRVEN UINNIT

SEURAKUORET JA AVAINRANNEKKEET

Seurakuoret ovat noudettavissa uimahallin kahviosta. Avainrannekkeet tulee jakaa uimareille ulkona. Avainrannekkeet palautetaan kilpailun jälkeen seurakuoressa kisakansliaan. Ranneke toimii pukukaapin avaimena. Kadonneesta rannekkeesta perimme 10€/ranneke.

KISAKANSLIA sijaitsee uinninvalvomossa.

PERUUTUKSET tulee tehdä klo 15.00 mennessä kilpailupäivänä. Kilpailuissa käytetään sähköistä peruutusta.

LÄHTÖLISTAT ovat nähtävillä allastilassa keräilyssä. Seurat saavat lähtölistan kisakansliasta.

VERRYTTELY alkaa klo 15.00 kilpailualtaassa. Yhdellä radalla saa olla max. 10 uimaria samanaikaisesti. Terapia-allas, lastenaltaat, hyppyallas sekä kylmäallas eivät ole uimareiden käytössä kilpailuiden aikana.

UIMAREIDEN JÄRJESTÄYTYMINEN

Kokoontuminen kaikkiin startteihin tapahtuu terapia-altaan puolella. Uimarin tulee olla järjestäytymispaikalla 10min ennen omaa eräänsä. Välttääksemme ruuhkautumisen, järjestäytymispaikalle ei tule kokoontua liian aikaisin. Uinnin jälkeen poistuminen allasalueelta tapahtuu VAIN uinninvalvomon puolelta. Kilpailuissa on käytössä ylilähdöt. Käytössä ei ole vesiämpäreitä. Jokainen uimari huolehtii uimapuvun kastelemisen omasta vesipullosta.

PALKINTOJEN JAKO tapahtuu noutoperiaatteella lasten altaan viereiseltä pöydältä.

LÖYTÖTAVARAT kerätään kisakansliaan. Löytötavaroita säilytetään 2 viikkoa ja niitä voi tiedustella sähköpostitse osoitteesta info@tuusulanuimaseura.fi.

PYSÄKÖINTI / BUSSIT

Tuusulan uimahallin pysäköintialueella on neljän tunnin aikarajoitus, muistathan pysäköintikiekon! Hallin sisäänkäyntialueen kääntöpaikka on jätettävä tyhjäksi!